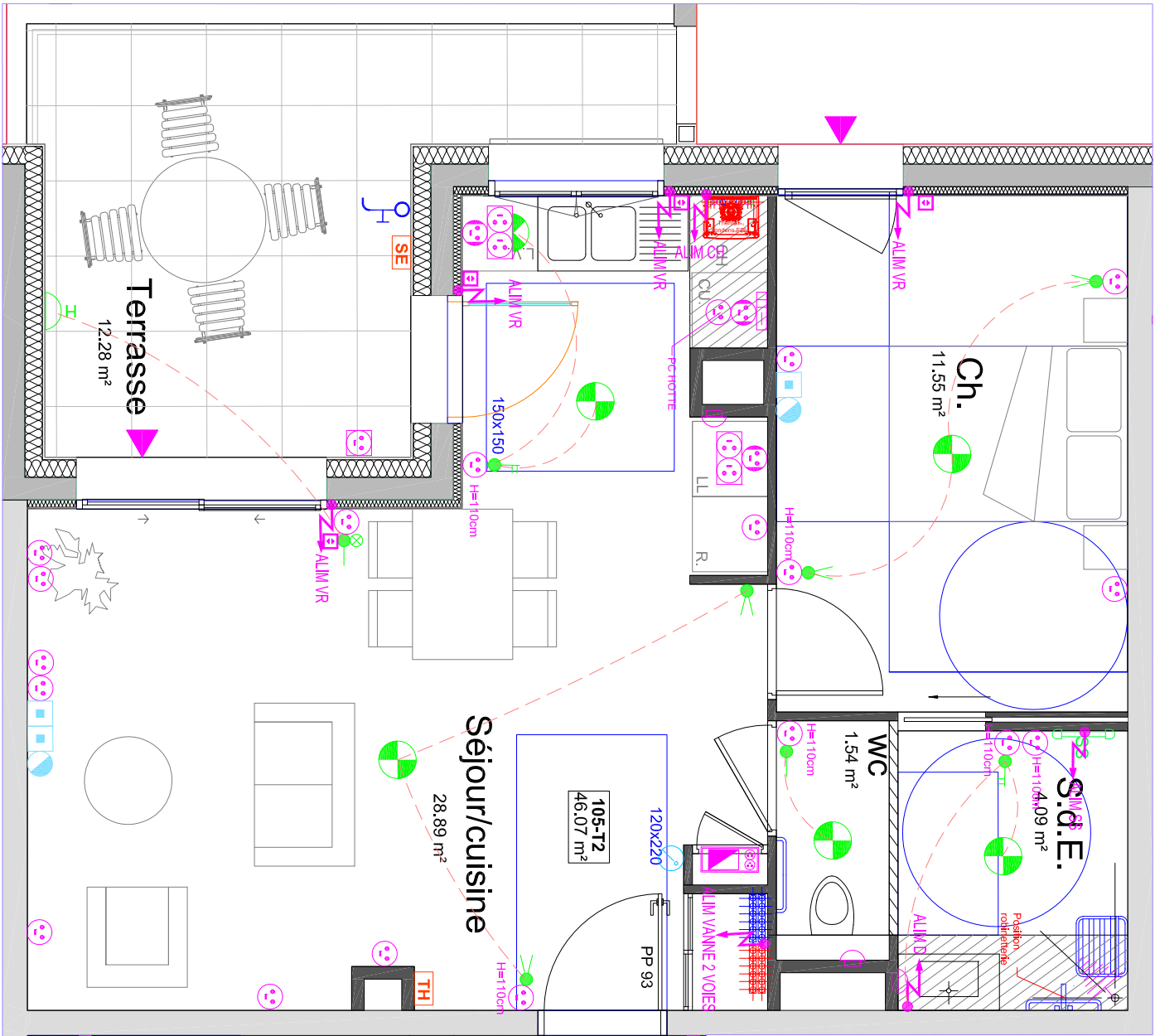


LEGENDE FLUIDE

- TABLEAU D'ABONNE
- BP SONNERIE
- PRISE RJ45
- PRISE TV
- VIDEOPHONE
- MASSE
- SECHE-SERVIETTE ELECTRIQUE
- LUMINAIRE / HUBLOT ETANCHE
- DOUILLE BOUT DE FIL AU PLAFOND
- DOUILLE BOUT DE FIL EN APPLIQUE
- INTER SIMPLE ALLUMAGE
- INTER VA ET VIENT
- INTER DOUBLE ALLUMAGE
- INTER SIMPLE ALLUMAGE LUMINEUX
- BOUTON POUSSOIR
- PC 2*10/16A+T
- PC 2*20A+T SPECIALISEE
- PC 2*10/16A+T ETANCHE
- ALIMENTATION(S) DIVERSE
- SC CUISSON 2*32A+T
- PC DOUBLE A H=110cm
- BOUCHE VMC
- ENTREE D'AIR
- NOURRICE CHAUFFAGE
- NOURRICE SANITAIRE
- ROBINET DE PUISAGE
- CHAUDIERE
- TTH THERMOSTAT
- SEI SONDE EXTERIEUR



(*) nota: l'échelle graphique est au format 1/50° pour l'impression au format A3

MAITRE D'OUVRAGE



24, rue Joseph Marie-Jacquard
38500 VOIRON

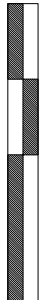
OPERATION

LE VALLANDRIN

13 RUE DES HALLES
38590 SAINT-ETIENNE-DE-SAINT-GEOIRE
Construction de 21 logements collectifs
et locaux d'activités

Echelle graphique:(*)

0 0.5 1 2m



APPARTEMENT		DATE:
N°:	105	
TYPLOGIE:	T2	25/10/2024
NIVEAU:	NIVEAU R+1	